

虫歯のリスクを検査する、唾液検査について・・・あなたに合った虫歯予防プログラムを

いくつあてはまりますか？ 多い人ほどハイリスクです

- ① 今までにむし歯になったことがある
- ② 磨き残しが多い
- ③ 甘いものをよく食べる
- ④ 1日中、よく食べたり飲んだりする
- ⑤ 歯磨きはあまりしない
- ⑥ フッ素入り歯磨き剤を使っていない
- ⑦ 定期健診を受けていない



LOW-RISK



HIGH-RISK

なぜ虫歯になるの？

なぜあの人は虫歯にならないの？

健康診断では血液検査をします。

お口の健康診断は唾液検査をします。

虫歯リスクを知り対策をしましょう！

むし歯になりにくい人

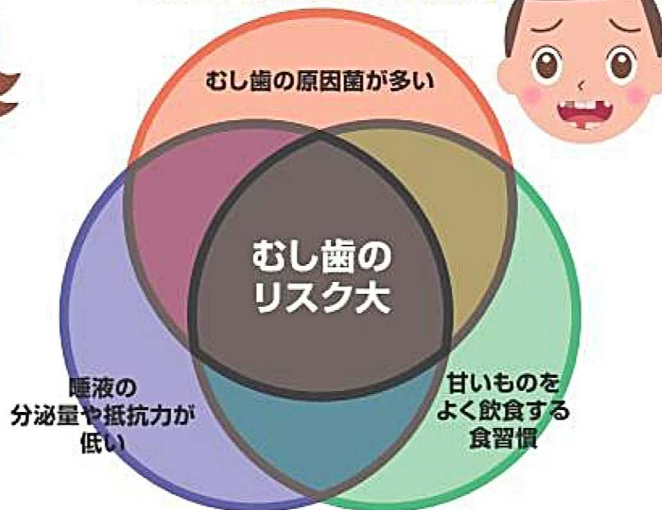


むし歯原因菌の数や、唾液のむし歯への抵抗力は歯科医院で調べることができます

歯科医院で確認できること

- むし歯原因菌の数
- 唾液の分泌量や緩衝能、抵抗性
- プラーク付着量

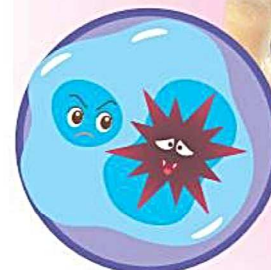
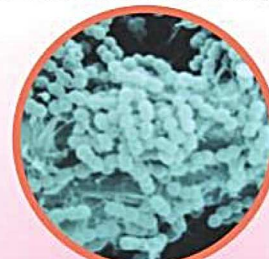
むし歯になりやすい人



それぞれのリスクに応じた虫歯予防プログラムを歯科医院で作成します。
家族間での虫歯菌の伝染を止め、無駄のない、効果的な虫歯予防をしましょう！！

むし歯の原因菌の数

多い人ほどむし歯リスクが高い



唾液の分泌量や菌への抵抗力

抵抗力のない人ほどむし歯リスクが高い



食習慣の差

甘いものを頻繁に飲食する人ほどむし歯リスクが高い



もろとみ歯科

URL: <http://morotomishika.cihp.jp> E-mail: morotomishika@gmail.com Tel: 092-801-2767

診療時間： 平日9:00～19:00 土曜日9:00～17:00 休診日： 木曜（祝日のある週は診療） 日祝日