

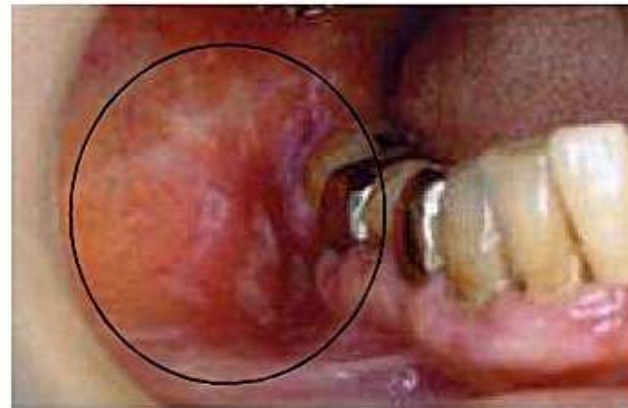
★保険の歯科用金属が引き起こす全身的な不調について

★手足にぶつぶつ（金属アレルギーによる掌蹠膿疱症【しょうせきのうほうしょう】）

★口の中がただれた（金属アレルギーによる扁平苔癬【へんぺいたいせん】）



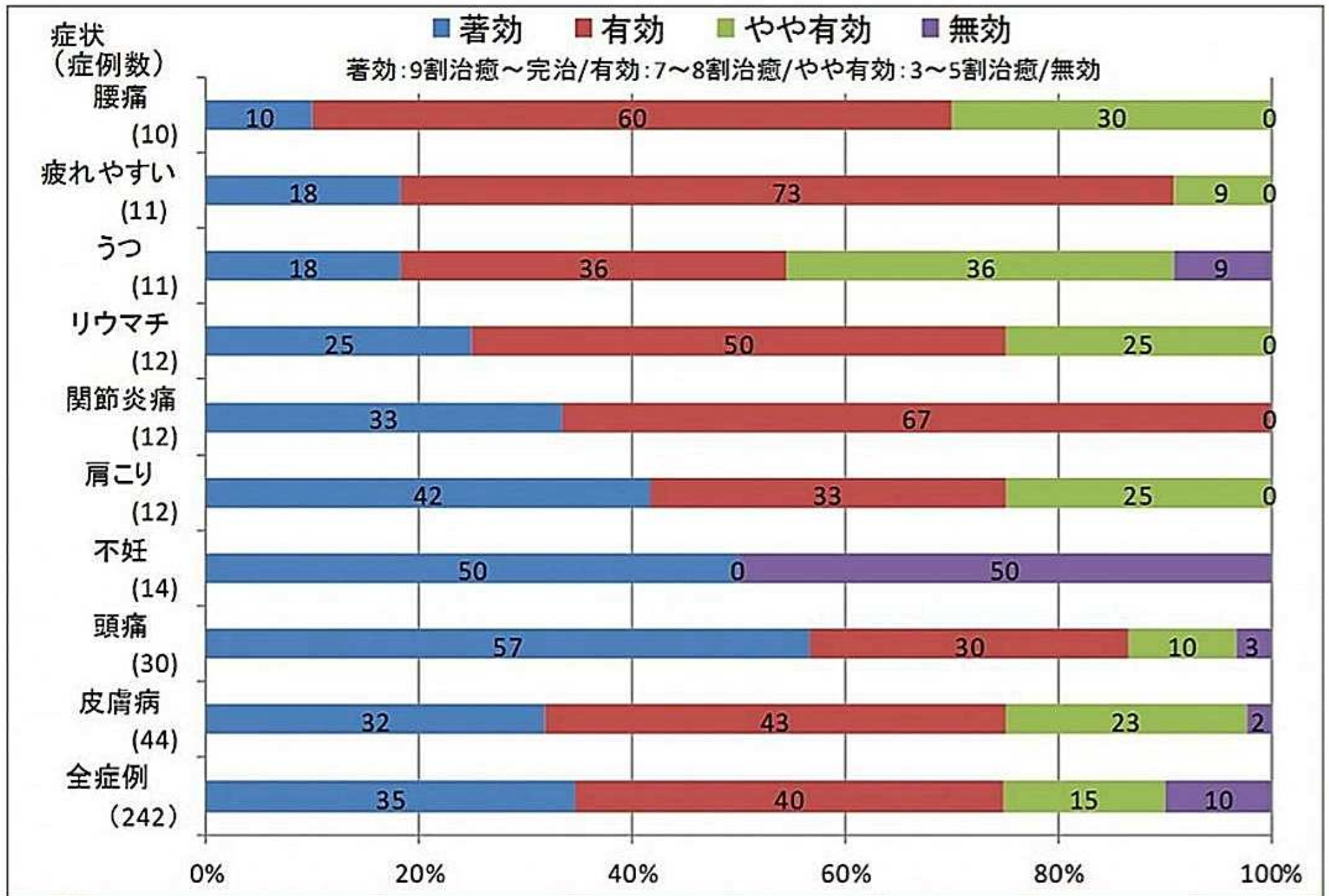
溶けだした金属のイオンが全身に回ることで、稀に様々なアレルギーを引き起こすことがあります。写真は手のひらや



足の裏に水疱が多発するアレルギーの一種です。また、金属と接しているお口の粘膜に金属アレルギーが出て、ただれたようになることもあります

保険金属に含まれる金属：

金・銀・銅・亜鉛・スズ・ニッケル・コバルト・クロム・パラジウム・モリブデン・鉄・水銀（アマルガムのみ）等



各種身体症状に対する金属修復物の除去効果

保険で使用される歯科用の金属（ニッケル、コバルト、クロム、パラジウム等）に対して、25%～40%程の方が何らかのアレルギー反応を起こすといわれており、原因不明の症状が、保険の金属を除去することで、改善するという報告があります。

<https://www.dentwave.com/article/imai98/> 第98回：歯科のかかわりが疑われる医原性疾患 今井庸二

<http://www.dental-plaza.com/gakujitu/magazine/contents/dm107/56.pdf> 口腔金属アレルギー研究 愛知学院大学 服部 正巳